

Experiencia Empresa

Un programa para el desarrollo de habilidades sociolaborales e inducción al mundo del trabajo



Felipe Coloma
Centro de Liderazgo Educativo Educación 2020
fcoloma@educacion2020.cl

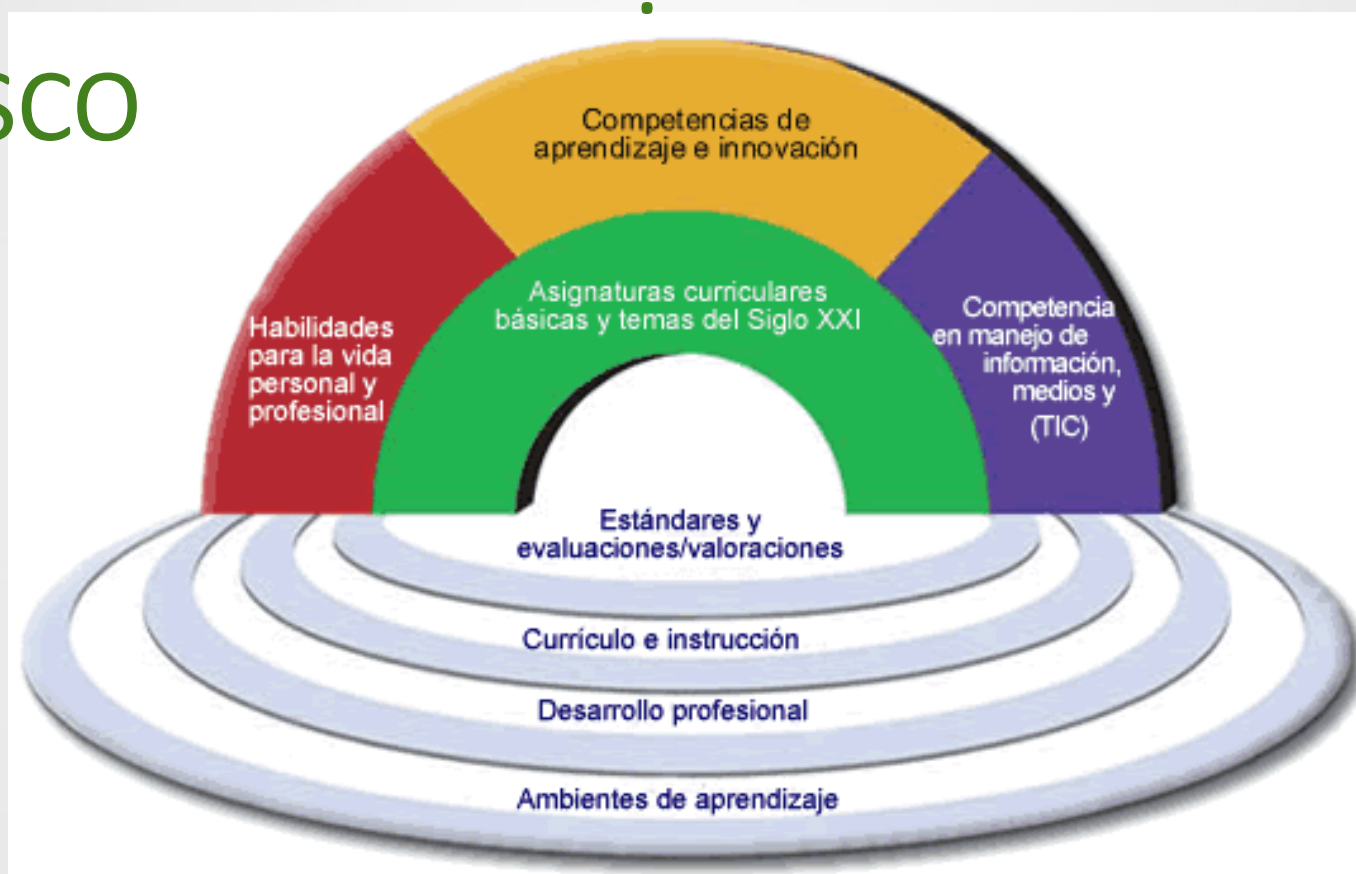
Habilidades Transversales del Siglo XXI

Las competencias o habilidades del Siglo 21 se desprenden de la necesidad de formar seres humanos capaces de responder a las nuevas demandas que implican los cambios sociales, económicos y tecnológicos del nuevo milenio. Si bien existe consenso en la necesidad de desarrollar tales habilidades, no así en su definición.

Habilidades Transversales del Siglo XXI

XXI

UNESCO



Habilidades Transversales en las Bases curriculares Técnico-Profesionales

“competencias que son de carácter general para el mundo laboral. Estas son comunes a todas las especialidades, ya que son requeridas en los desempeños de todos los técnicos —y de todos los trabajadores—, independientemente del sector productivo al que esté vinculada la especialidad. Algunas de estas competencias trascienden el mundo laboral y son aplicables a otros ámbitos de la vida de las personas, pues apuntan a su formación integral”.
(p.12)

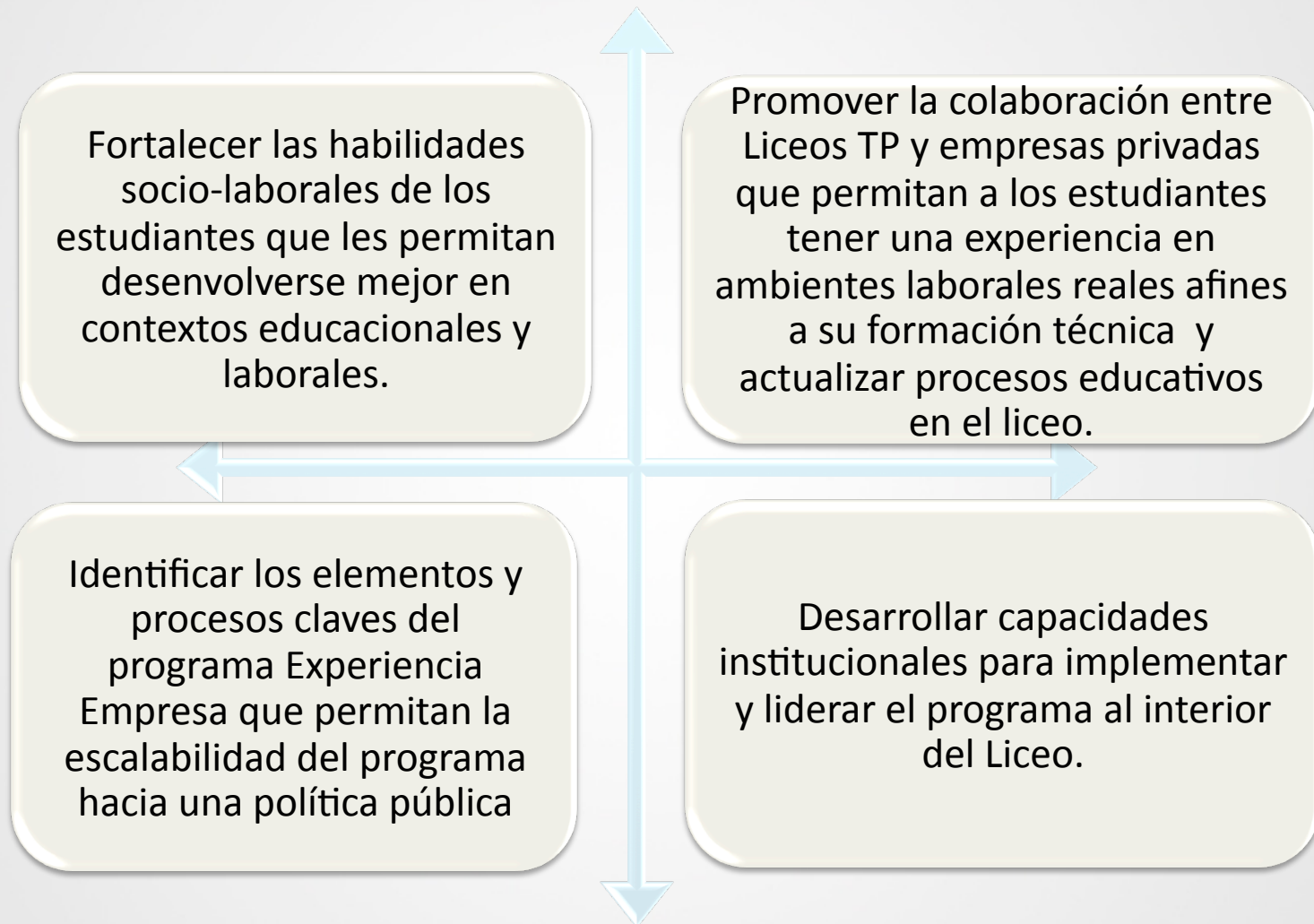
Premisas

1. Las habilidades transversales se desarrollarán de forma efectiva sólo si pueden desplegarse en contextos reales significativos
2. El aprendizaje de estas habilidades no puede ser sólo teórico, sino que necesita ser experimentado por los estudiantes
3. Es fundamental establecer un diálogo horizontal entre las escuelas y los empleadores, donde ambos puedan definir las habilidades que buscan desarrollar explicitando sus objetivos

Habilidades Transversales en las Bases curriculares EMTP desarrolladas en EE

1. Comunicarse oralmente y por escrito con claridad, utilizando registros de habla y escritura pertinentes a la situación laboral y a la relación con los interlocutores
2. Trabajar eficazmente n equipo, coordinando acciones con otros in situ o a distancia, solicitando presentando cooperación para el buen cumplimiento de sus tareas habituales o emergentes
3. Tratar con respeto a subordinados, superiores, colegas, clientes, personas con discapacidades, sin hacer distinciones de género, de clase social, de etnias u otras
4. Manejar TIC y comunicación para obtener y procesar información pertinente al trabajo, así como para comunicar resultados, instrucciones ideas

Objetivos del programa



Hitos centrales del programa

1. Talleres de Habilidades Sociolaborales para estudiantes y Docentes
2. Jornada de Actualización Docentes-Empresas _
3. Hito de sueños con apoderados
4. Pre-práctica laboral de 2 semanas

Resultados Preliminares

Estudiantes – Talleres de Habilidades Sociolaborales

89%

Está de acuerdo o muy de acuerdo con que en los talleres aprendieron a valorar el trabajo en equipo.

81%

Está de acuerdo o muy de acuerdo con que en los talleres aprendieron a expresarse oralmente con facilidad.

74%

Está de acuerdo o muy de acuerdo con que los talleres contribuyeron a perder la timidez y sentirse más seguro/a.

Resultados Preliminares

Estudiantes – Talleres de Habilidades Sociolaborales

“Aprendí a mirar de frente y a no tener miedo” (Estudiante 3° Medio).

“Sacamos más la personalidad, sin vergüenza, hablar frente a todos, usar el lenguaje corporal” (Estudiante 3° medio, especialidad de Turismo, Valparaíso, Región de Valparaíso).

“Habría que modificar la forma de hacer la clase. En mi caso, con los chicos, mucho trabajo en equipo, mucho trabajo colaborativo, y es lo que me ha dado resultado en términos de convivencia”.

“(..) mi hijo aprendió harto y le encantó aprender y con su tutor se entendieron como de perilla los dos (...); si esto es lo que yo quiero decía mi hijo” (Apoderado, Cerro Navia).

Resultados Preliminares

Tutores Itaú

97%

De los tutores está satisfecho con el programa Experiencia Empresa, y de ellos, un 70,8% muy satisfecho.

100%

De los tutores están dispuestos a participar en Experiencia Empresa el 2017 como tutores.

91%

De los tutores señala que Experiencia Empresa fue una instancia valiosa para su desarrollo personal.

Resultados Preliminares

Tutores Itaú

88%

De los tutores de Itaú declara que el **clima laboral mejora “bastante” o “mucho” con Experiencia Empresa.**

87%

De los tutores Itaú creen que el **compromiso de los trabajadores con la empresa incrementa “bastante” o “mucho”.**

“Hay que colaborar con el tema de la educación, es un tema de interés nacional, no puede ser indiferente, a veces estas instancias se dan para que tú puedas poner tu granito de arena”

¡Muchas gracias!



Felipe Coloma
Centro de Liderazgo Educativo Educación 2020
fcoloma@educacion2020.cl